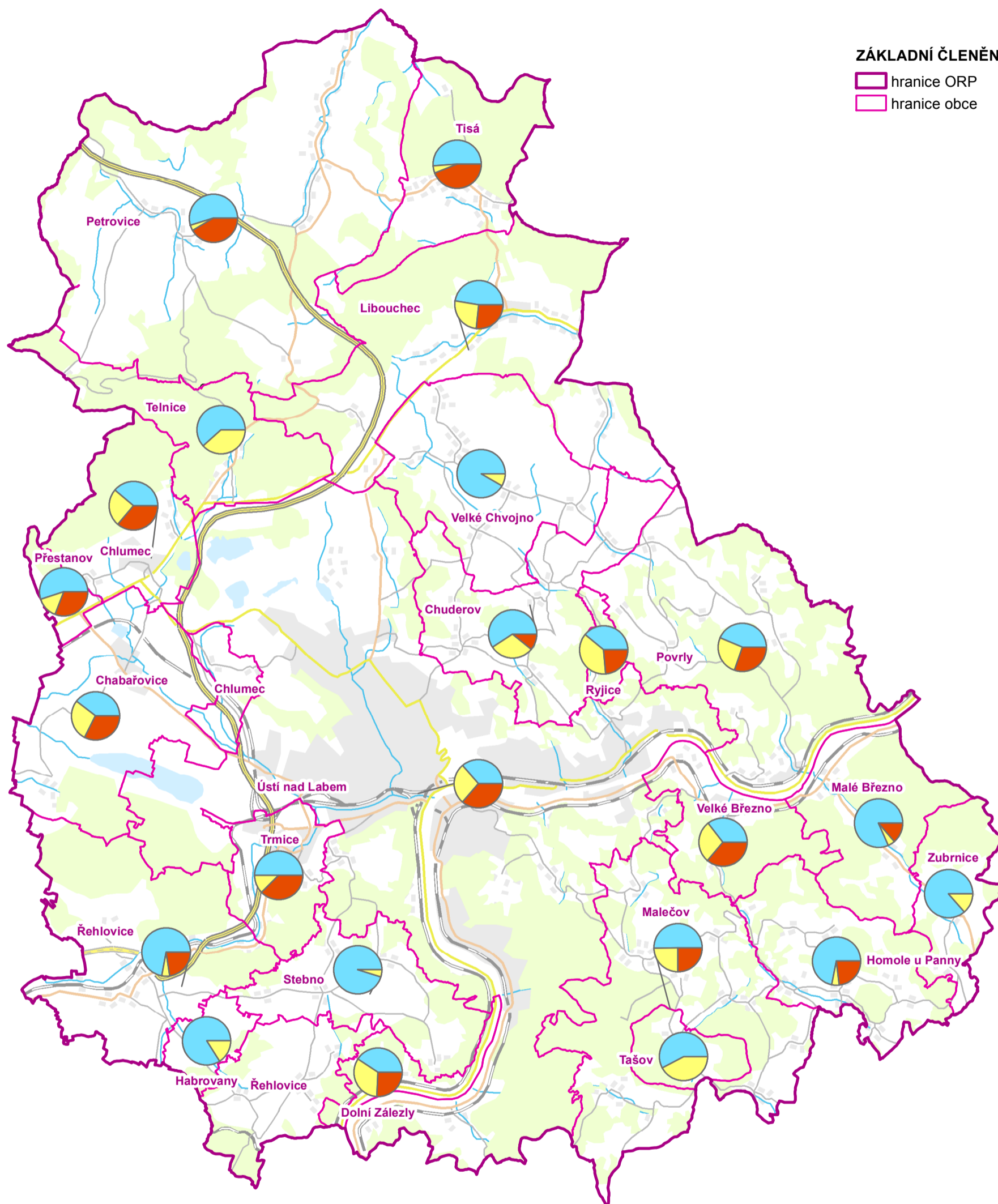




ZÁKLADNÍ ČLENĚNÍ ÚZEMÍ

- hranice ORP
- hranice obce



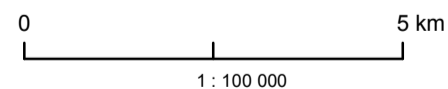
PODKLADOVÁ DATA

- dálnice
- rychlostní silnice
- silnice I. třídy
- silnice II. třídy
- silnice III. třídy
- železniční trať
- vodní tok
- vodní plocha
- zástavba

POČET OBYVATEL V OBYDLENÝCH BYTECH



- s vodovodem
- s plynem zavedeným do bytu
- s připojením na kanalizační síť



Pořizovatel: **Magistrát města Ústí nad Labem**

Zpracoval: **Odbor rozvoje města, ÚGIS**

Datum zpracování: listopad 2014

Podkladová data: RÚIAN, Data200, ÚAP ORP ÚnL 2014