

# „DTM Kraje Vysočina na startu“

Petr Pavlinec, Luboš Jůzl, 17. 5. 2017

- Mapa velkého měřítka
- Vedena počítačovými prostředky
- Obsah DTM
  - Povrchová situace (ÚMPS)
  - **Inženýrské sítě (TI)**
  - Mapa využití území (OMPS)
- Součást eGovernmentu ČR
- Podporována iniciativou **202020**

**2008** SP DTMK – podmínky realizace nebyly naplněny

**2010** SP DMVS – k řešení byly zadány tematické projekty DMVS

- ÚKM

- Nástroje pro tvorbu a údržbu ÚAP

- DTM nepovinný tematický projekt nebude řešit, neexistuje instituce, která by správu mapového díla DTM zajišťovala

Proč nebyla DTM dosud realizovaná

- nekoordinovanost pořizování lokálních dat DTM

- správní členění před vznikem Kraje Vysočina s působností 4 krajů

- působnost jednotlivých správců sítí – JmK, VčK, JčK.

Datové podklady pro DTM v maximální míře zpřístupňujeme v projektu ÚAP na základě referenčních a tematických map středních měřítek.

- Opakované pořizování geodetických měření
  - Nehospodárné využívání prostředků
  - Správa účelových (samostatných) evidencí
  - Neekonomická správa dat
- Nedostupnost aktuálních dat skutečného stavu „de facto“ pro VS
- **Rozhodování VS pouze nad stavem „de jure“**
  - například staré majetkoprávní zátěže silničních komunikací

- **Jednotné pořizování geodetických měření**
- **Sdílení a vytěžování jednou pořízených dat**
  - synergie vynakládaných prostředků
- **Dostupný skutečný stav v území „de facto“**
  - garantovaná data pro rozhodovací procesy VS
  - aktualizovaná data nejvyšší úrovně podrobnosti
  - zdroj referenčních dat pro agendy a IS VS
  - datový fond pro evidenci majetku a pasportů
- **Služby DTM pro VS, partnery a občany**
- **DTM mají oporu, jejich využití = základní mapy**

- **Koordinace stavebních činností**, podklady pro projektování staveb, stavební řízení, provádění výkopových prací
- **Správa majetku**, řešení majetkoprávních vztahů
- **Územní plánování**, rozvoj území, hledání pozemků pro výstavbu (investice)
- **Informace o výskytu inž. sítí** (... = současná priorita)
- **OBCE** - služby pro řešení potřeb obcí

- **Záměr, projekt** (zpracování většinou na papíře)
  - situace, budoucí stav stavby, používá se dostupný podklad, KM, ortofoto
  - zjišťuje se majetkoprávní vztah, co je to za pozemek, existence sítě, vlastník, břemeno
- **Oslovení sít'aře**
  - většinou problémy, někdy také dotazování u „místních“ pamětníků
  - vlastník infrastruktury nemá zapsané břemeno, v KN ho nenajdu
  - do ÚAP data neposkytne
  - lze využít „Vyjádření k existenci sítí“
- **Realizace**
  - nekoordinuje se, neaplikují se ochranná pásma telekomunikačních vedení
  - někdy dojde ke spoludohodě, pokud jsme v pozici vlastníka a můžeme dávat podmínky
  - záleží na vyjednávacích podmínkách vlastníků
- **Neexistence koordinace s vlastníky sítí, roztržitost**

## Výsledky průzkumu na obcích (ORP)

### Správa majetku

- data povrchové situace, sítě a jejich ochranná pásma, napojení
- zjišťuje se majetkoprávní vztah, co je to za pozemek, existence sítě, vlastník, břemeno

### Stavební řízení, znalost o územních vztazích v souvislosti se záměrem využití území

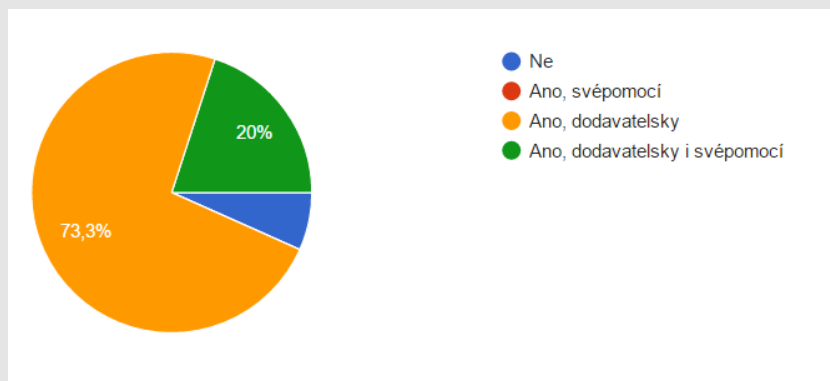
- data povrchové situace, ochranná pásma sítí a sítě samotné

### Územní plánování, jevy ÚAP

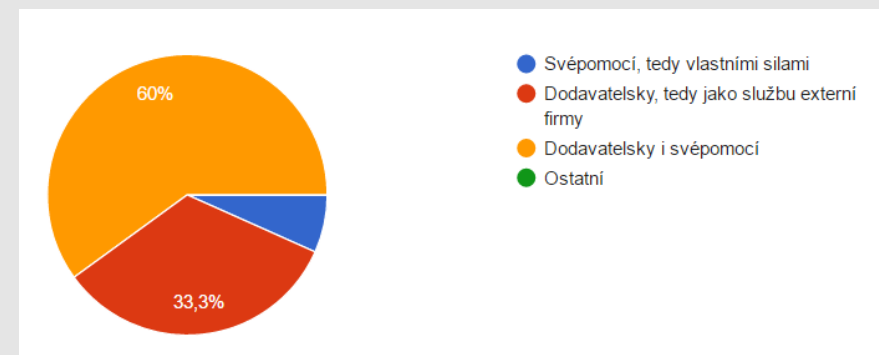
- data sítí a jejich ochranná pásma, napojení

*Většina obcí pořizuje data DTM dodavatelskou cestou. Část dat DTM tvoří jevy registrované v ÚAP pro potřeby územního plánování, také je většina pořizuje dodavatelsky.*

DTM



ÚAP





## Většina obcí má zájem o koordinaci pořizování dat DTM a ÚAP

### pořízení dat od velkých správců sítí

- obce mají problém s dostupností dat CETIN, RWE, EON, VAS
- koordinace, správa, aktualizace

### **zájem o společný datový sklad**

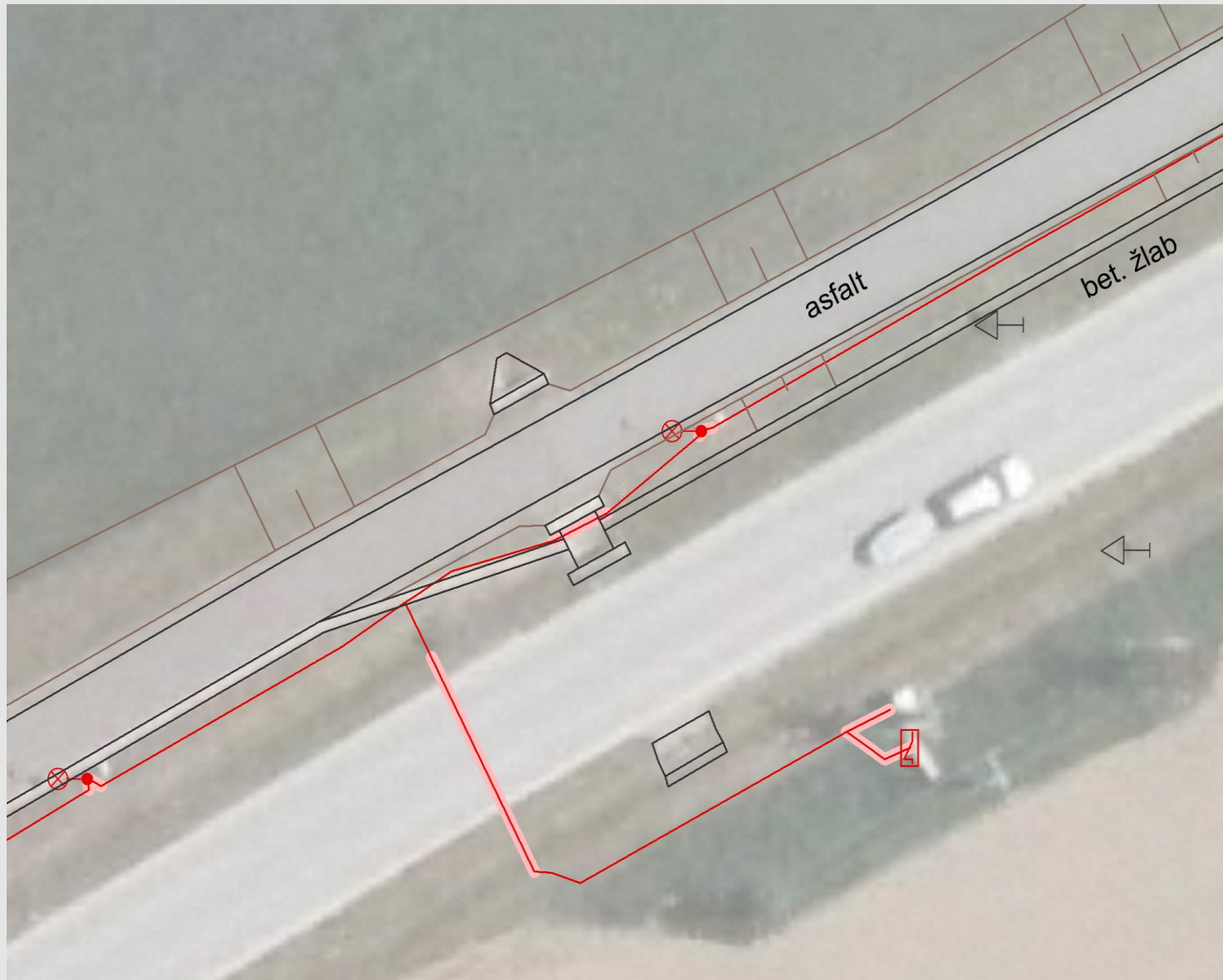
- sjednocení formátů pro export a import (data se “silážují” jak to je možné)
- data katastru, pozemky, vlastníci, výkazy změn
- data sítí, DTM, data ÚAP od těch co jsou na úrovni kraje či státu
- podkladové mapy (ZM ČÚZK, ortofoto...)

### **vyřešit právní závazky s poskytovateli dat**

- velcí správci sítí s nadregionální působností
- správci s regionální působností

## Co již máme k dispozici na startu

- zkušenosti na městech (ORP)
- zájem o zavedení DTM na úrovni kraje
- zájem správců sítí o DTM kraje (iniciace jednání)
  - Sdružení správců technické infrastruktury středních a východních Čech
- datové zdroje kraje pro vstup do konsolidace
- prověřeno zavedení dat do datového modelu DTM (data sítí)
- dostupné platformy (HW, SW) pro realizaci DTM
- **VF DTM XML**
- opora v DTM na krajích Plzeň, Zlín, Liberec, Karlovy Vary
- **možnost financování z projektu IROP – do září 2017**



**Převod dat sítí do geodatabáze technické infrastruktury.**

**Data jsou měřena formou uličních front. Využívá se objektový datový model.**

**Pro převody dat byly využity podobné datové modely DTM, jako v případě Plzeňského, Libereckého nebo Karlovarského kraje.**

**Pilotní data lze sjednocovat a spravovat v GIS technologii kraje Vysočina**

## Datový sklad

- obsahuje pouze garantovaná data,
- jednotný způsob pořizování prostorových dat v rámci zeměměřických činností
- objektový způsob správy a vedení dat, nutné pro využití VF XML
- platnost pro celý kraj
- dopad na geodety při pořizování DSPTS
- nepřebírat digitalizace a kresbu KN s horší přesností než kód 3 (neověřené ÚOZI ... úředního oprávnění pro ověřování výsledků zeměměřických činností)
- **chybějící data doplnit mapováním nebo využít data z mapování KÚ**

## Vytěžování dat DTM pro ÚAP

- **nevést duplicitní data sítí (DTM výstup pro ÚAP)**
- sdílení dat DTM v ÚAP
- vazba mezi agendami
- pořizování dat do DMVS jednou (jedním způsobem)
- **to znamená, že budeme vést **passport** na sítích v DTM**

## Pro správu a vedení využívat primárně nový VF XML

- vysočina se podílela na vývoji
- zavést pro geodetická měření DSPS,
- zavést do výdeje dat, formát pro předávání dat geodetických a projekčních zakázek
- sdílení dat DTM DMVS mezi partnery DMVS, subjekty veřejné správy a dalšími uživateli
- standard pro sdílení dat DTM (DMVS) v rámci eGovernmentu ČR
- objektový způsob správy a vedení dat, nutná je evidence bodových, liniových a plošných objektů

## Vedení ÚMPS, nalezení procesů pro shodné vedení dat v DTM a KM

- problematika stavu „de facto“ ÚMPS a „de jure“ KM (rozdílné hranice, i když jsou identické)
- metodika pro vzájemné sblížování stavů
- zejm. v místech s novým katastrálním mapováním (bude potřeba komunikace s KÚ)
- zejm. sjednocovat u objektů budov (které si z hlediska přesnosti odpovídají)
- cíl - usnadnit rozhodování VS nad daty DTM a KM

## Organizační zajištění - bude řešit Studie proveditelnosti

### Spolupráce s KÚ pro Vysočinu

- vynikající spolupráce v rámci DMVS – pořizování ÚKM
- využívat data z mapování KM



### Otevřít problematiku “Vyhláška o vedení DTM kraje”

- vydávání vyhlášek obcí je org. náročné, nabízí se vyhláška na úrovni kraje
- je nutné prověřit legislativní možnosti jestli je to možné

### Návrh právního řešení tvorby a správy DTM Kraje Vysočina, přistupování partnerů

- hledáme operativnější org. zajištění partnerů než je tomu u smlouvy (obce, města, STI, SDI, centrální orgány VS)
- ověřujeme varianty právních řešení, ALE odpoví až studie proveditelnosti

### Budování DTM s ohledem na celkový koncept NaSaPO

- dodržovat principy NaSaPO, ke kterým se kraje hlásí – Jihlava 2015
- je zakotveno ve společných prioritách krajů v oblasti Geografických informací
- v rámci řešení budou tyto principy zohledněny

## Co ještě potřebujeme zvládnout

- **rozhodnutí Rady**
- studie proveditelnosti
- návrh právních vztahů mezi krajem, obcemi a poskytovateli dat
- **financování (IROP, jiné)**
- zadání pro výběrové řízení na realizaci DTM



## Děkujeme za pozornost

**Krajský úřad Kraje Vysočina – odbor informatiky:**

**Žižkova 57, Jihlava 587 33**

**Ing. Petr Pavlinec**

[pavlinec.p@kr-vysocina.cz](mailto:pavlinec.p@kr-vysocina.cz)

tel.: 564 602 114

**Ing. Lubomír Jůzl**

[juzl.l@kr-vysocina](mailto:juzl.l@kr-vysocina)

tel.: 564 602 161

