

10 LET GISÁKEM ANEB KONEC GISÁKA

SETKÁNÍ PRACOVNÍKŮ GIS KRAJSKÝCH ÚŘADŮ 16.-17.5.2017



2007-2008 ÚAP KAM SE PODÍVÁŠ

Věc: Územně analytické podklady - zpracování údajů o území

V rámci pořízení územně analytických podkladů, které náš úřad obce s rozšířenou působností pořizuje podle § 6 odst. 1 písm. b) zákona č. 183/2006 Sb. o územním plánování a stavebním řádu (stavební zákon), platném znění, Vám v příloze předáváme ke zpracování všechny došlé údaje o území (včetně pasportů) nebo podané informace o předání těchto údajů od níže uvedených poskytovatelů údajů:

- Národní památkový ústav
- Agentura ochrany přírody a krajiny ČR
- Agentura ochrany přírody a krajiny ČR-S
- Krajský úřad Ústeckého kraje – OŽP
- Ústav pro hospodářskou úpravu lesů
- Výzkumný ústav meliorací a ochrany půdy
- Zemědělská vodohospodářská správa
- Česká geologická služba – Geofond
- Obvodní báňský úřad v Mostě

Vyřizuje/telefon/email
Slabochová Leona/416 916 414
leona.slabochova@litomerice.cz

Váš dopis značky/ze dne
č.j. 83321/07/ROZ/LKI

Litoměřice,dne :
5.11.2007

Věc : Územně analytické podklady – zpracování údajů o území

Tímto Vás žádáme o specifikaci zpracování Vámi dodaných podkladů.

Územně analytické podklady ORP Litoměřice - Mozilla Firefox

Soubor Úpravy Zobrazit Historie Záložky nástroje nápověda

http://radnice.litomerice.cz/uap/

arcGIS freeGIS GIS gis.multom.cz info katastr mesta Nejnávštěvovanější NPÚ+SAS T-mapy UAP vsb esi :: Intranet v2.0 Pravidla českého prav... Vlastní odkazy Windows >>

ÚAP ORP Litoměřice

Menu

- Celá mapa
- Úřad územního plánování

Legenda

Zobrazit (jpg)

Nápověda

Další výkresy

- Problémový výkres
- Výkres hodnot
- Výkres limitů
- Výkres záměrů

Ke stažení

Kontakty

Zdeňka Klenorová
telefon: 416 916 162
zdenka.klenorova@litomerice.cz

Bc. Ivana Pettingerová
telefon: 416 916 168
ivana.pettingerova@litomerice.cz

GIS
MĚSTO LITOMĚŘICE

Výkres hodnot území

Podkladová data © ČÚZK

hodnoty_legenda.jpg (JPE...)

Soubor Úpravy Zobrazit Historie Záložky

arcGIS freeGIS GIS

Významné objekty, místa, soubory

- architektonicky cenná stavba, so
- historicky významná stavba, sou
- místo významné události
- významn
- významn

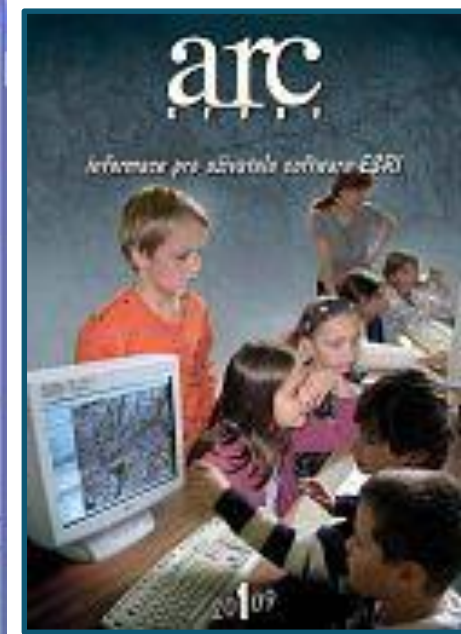
Památková ochr

- národní k
- nemovitá
- národní k
- nemovitá
- městská
- vesnická

Image Zoom: 800% | Dě

Tento projekt je spolufinancován z prostředků Evropského fondu
<http://www.strukturalni-fondy.cz/lop>

EVROPSKÁ UNIE
EVROPSKÝ FOND PRO REGIONÁLNÍ ROZVOJ
ŠANCE PRO VÁS ROZVOJ



zlatyerb.obce.cz

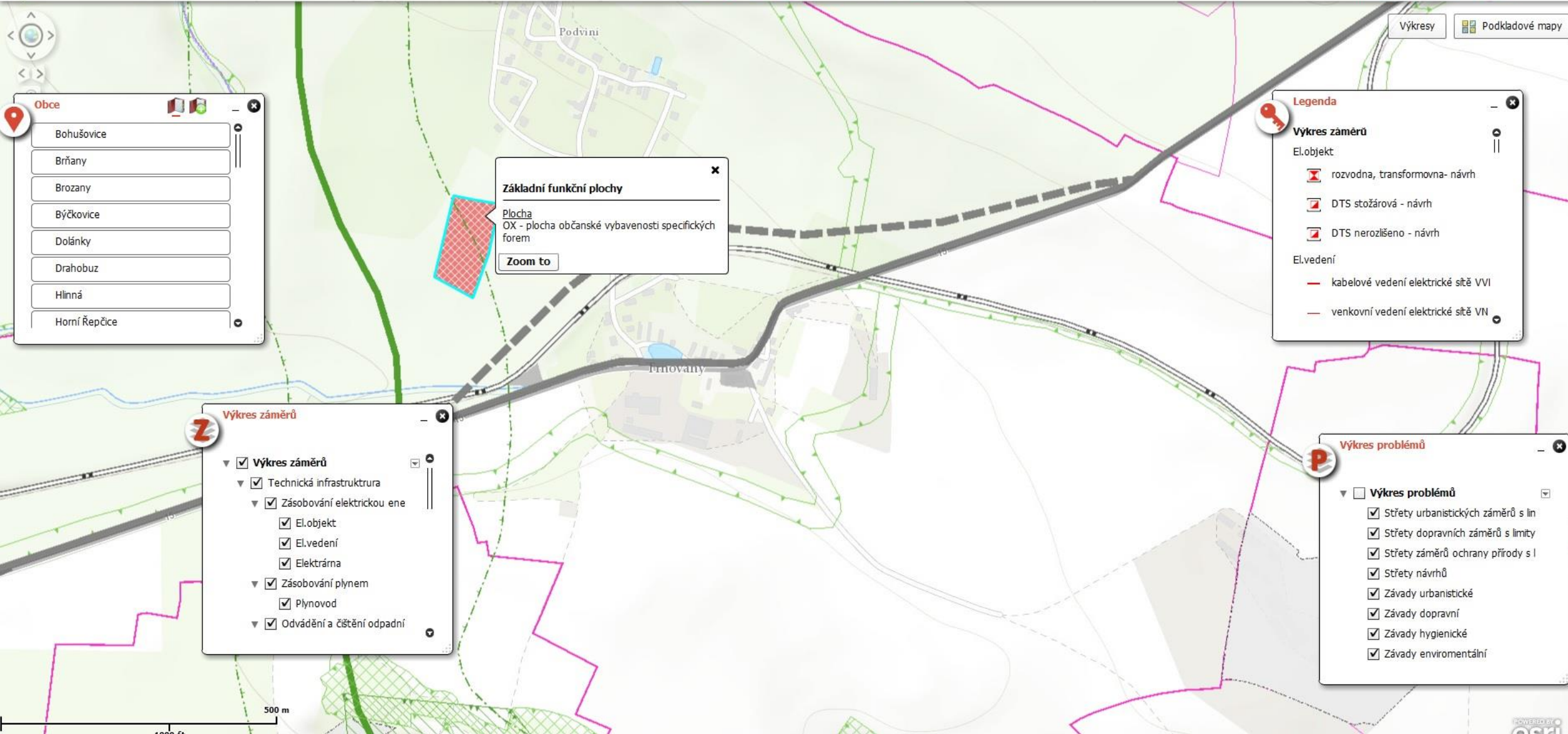
Ústecký kraj
krajské kolo soutěže Zlatý erb

zlatý erb '09

3. místo v kategorii
nejlepší elektronická služba

Litoměřice
Územně analytické podklady ORP Litoměřice

Jana Vaňková, hejtmanka



Obce

- Bohušovice
- Brňany
- Brozany
- Býčkovice
- Dolánky
- Drahobuz
- Hlinná
- Horní Řepčice

Základní funkční plochy

Plocha
OX - plocha občanské vybavenosti specifických forem

[Zoom to](#)

Legenda

Výkres záměrů

El.objekt

- rozvodna, transformovna- návrh
- DTS stožárová - návrh
- DTS nerozlišeno - návrh

El.vedení

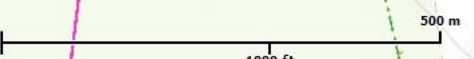
- kabelové vedení elektrické sítě VVI
- venkovní vedení elektrické sítě VN

Výkres záměrů

- Výkres záměrů**
- Technická infrastruktura**
 - Zásobování elektrickou ene
 - El.objekt
 - El.vedení
 - Elektrárna
 - Zásobování plynem
 - Plynovod
 - Odvádění a čištění odpadní

Výkres problémů

- Výkres problémů**
 - Střety urbanistických záměrů s lin
 - Střety dopravních záměrů s limity
 - Střety záměrů ochrany přírody s l
 - Střety návrhů
 - Závady urbanistické
 - Závady dopravní
 - Závady hygienické
 - Závady enviromentální



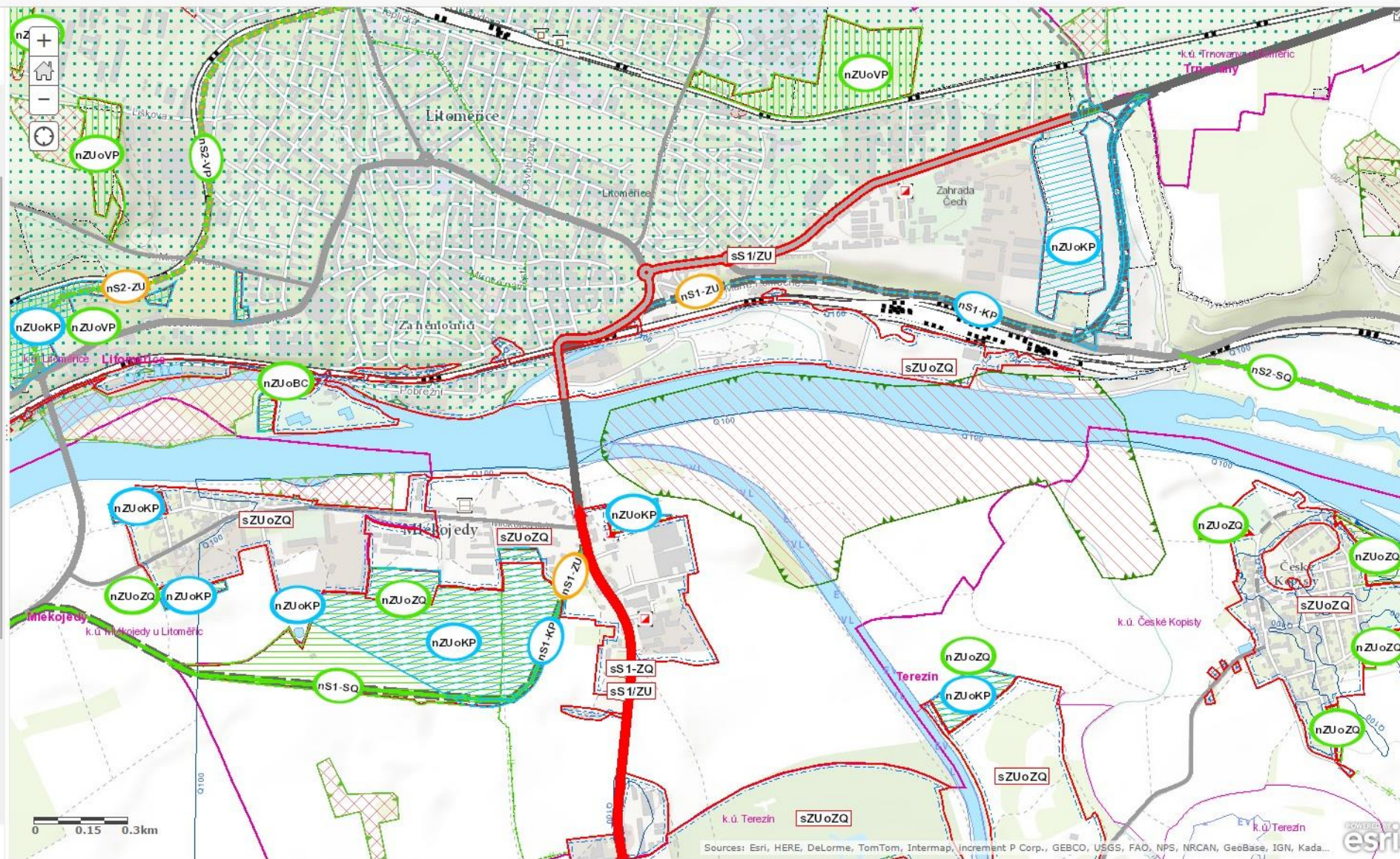
Podrobnosti Podkladová mapa

Sdílet Tisk Měření Najít adresu nebo místo

O aplikaci Obsah Legenda

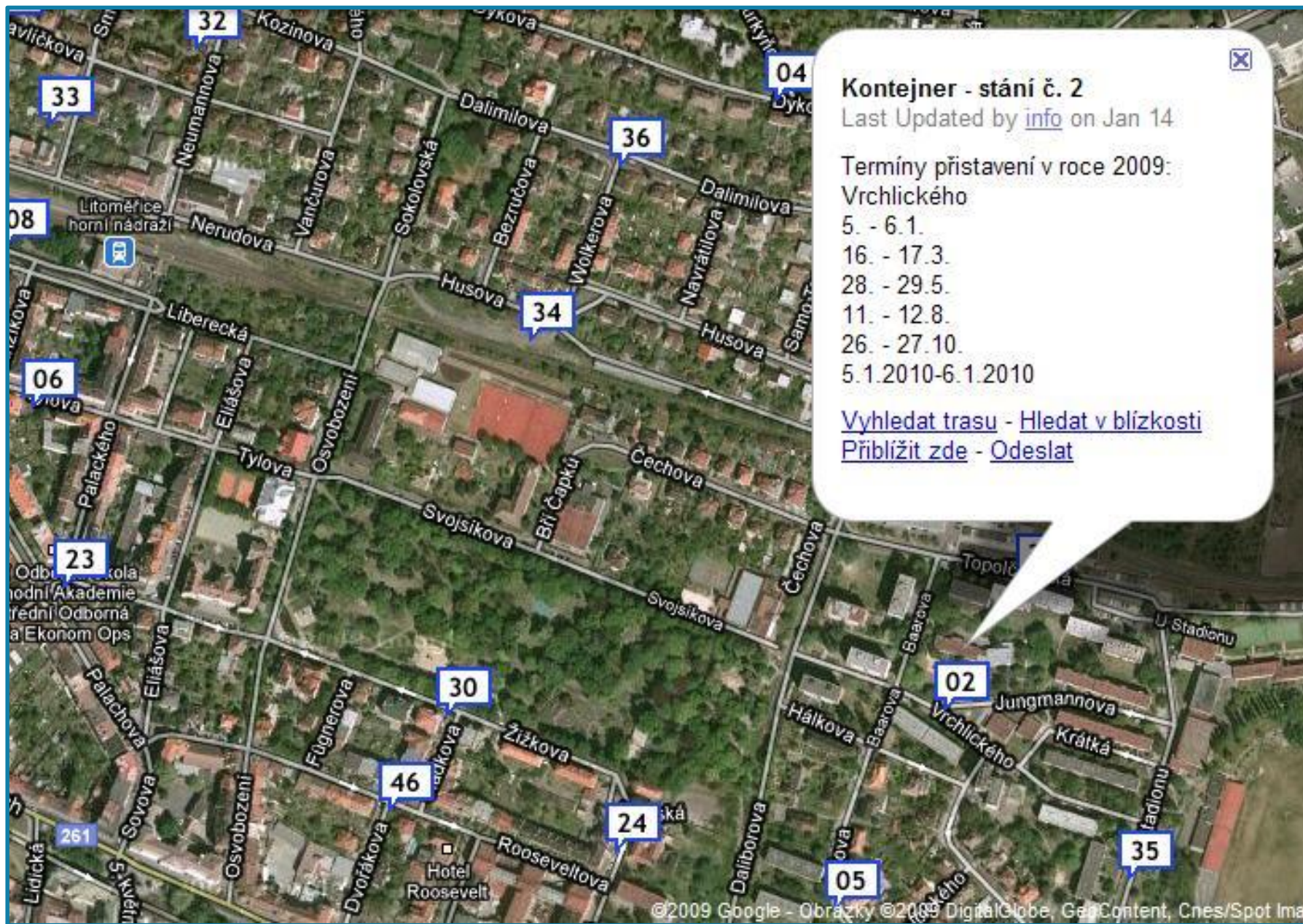
Obsah

- Problémy, závady liniové
 - Silnice I. třídy zatěžuje exhalacími zastavěné území
 - Silnice prochází ochranným pásmem vodního zdroje
 - Silnice II. třídy prochází záplavovým územím Q100
- Problémy, závady plošné
 - Zastavěné území zasahuje do ochranného pásma vodního zdroje
 - Zastavěné území zasahuje do záplavového území Q100
- Problémy, střety liniové
 - Návrh silnice prochází ochranným pásmem kulturní památky
 - Návrh silnice prochází biocentrem ÚSES
 - Návrh silnice prochází velkoplošným chráněným územím přírody
 - Návrh silnice prochází záplavovým územím Q100
 - Návrh vysokorychlostní tratě prochází biocentrem ÚSES
 - Návrh vysokorychlostní tratě prochází lesem
 - Návrh vysokorychlostní tratě prochází přírodním parkem
 - Návrh vysokorychlostní tratě prochází záplavovým územím Q100
 - Návrh vysokorychlostní tratě vede přes chráněné ložiskové území
 - Návrh silnice prochází zastavěným územím
 - Návrh vysokorychlostní tratě prochází zastavěným územím
 - Návrh zastavitelného území je v konfliktu s návrhem silnice
- Problémy, střety plošné
- Podkladové vrstvy
- Výkres záměrů
 - Záměry v technické infrastruktuře
 - Zásobování pitnou vodou
 - Kanalizace
 - Elektroenergetika
 - Plynárenství



2008

GOOGLE MAPY



Mapa Litoměřic

Menu

★ **Turista**

- Parkování a doprava
- Lodní doprava
- Webkamera
- Free WiFi

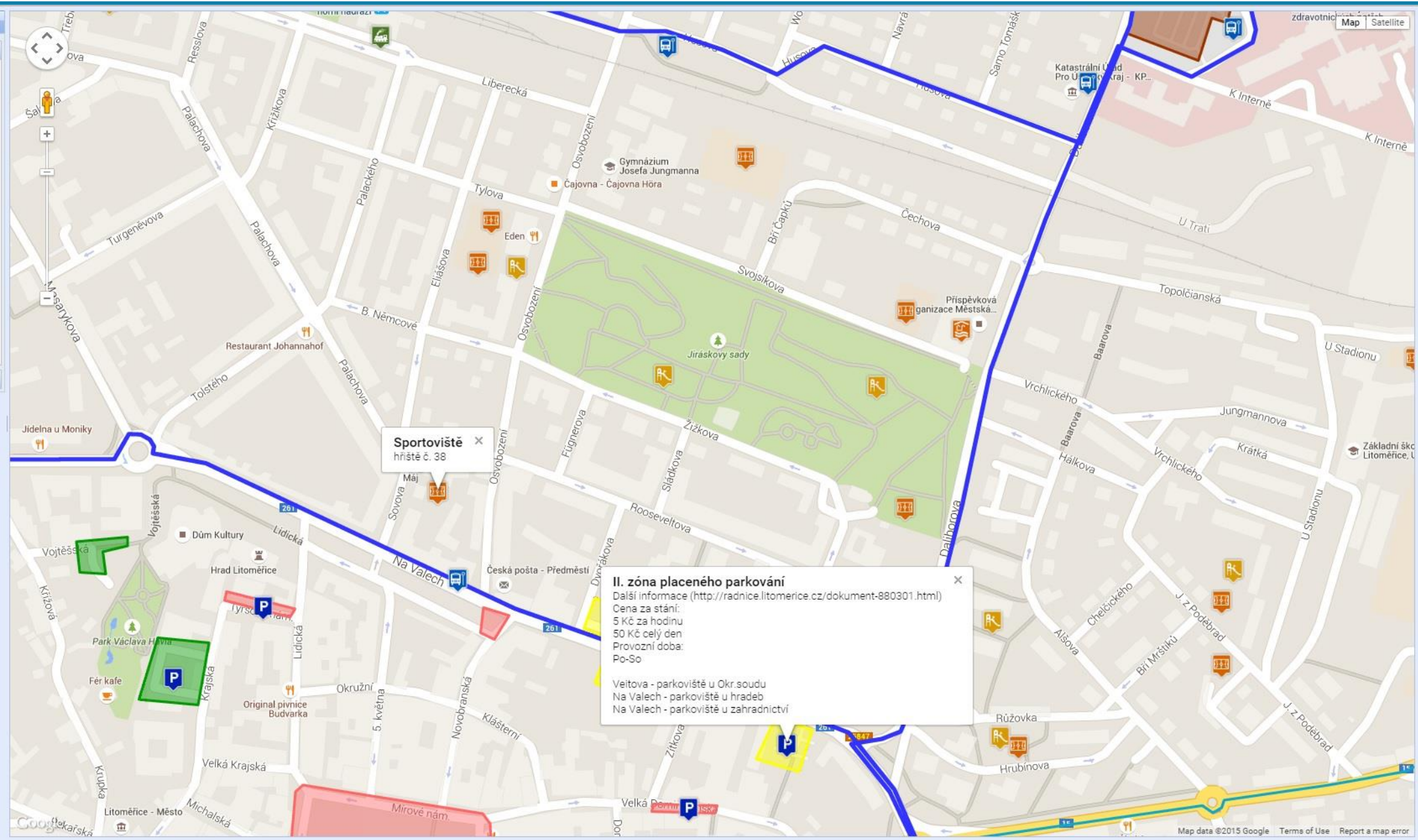
★ **MHD**

- Linka B
- Linka D

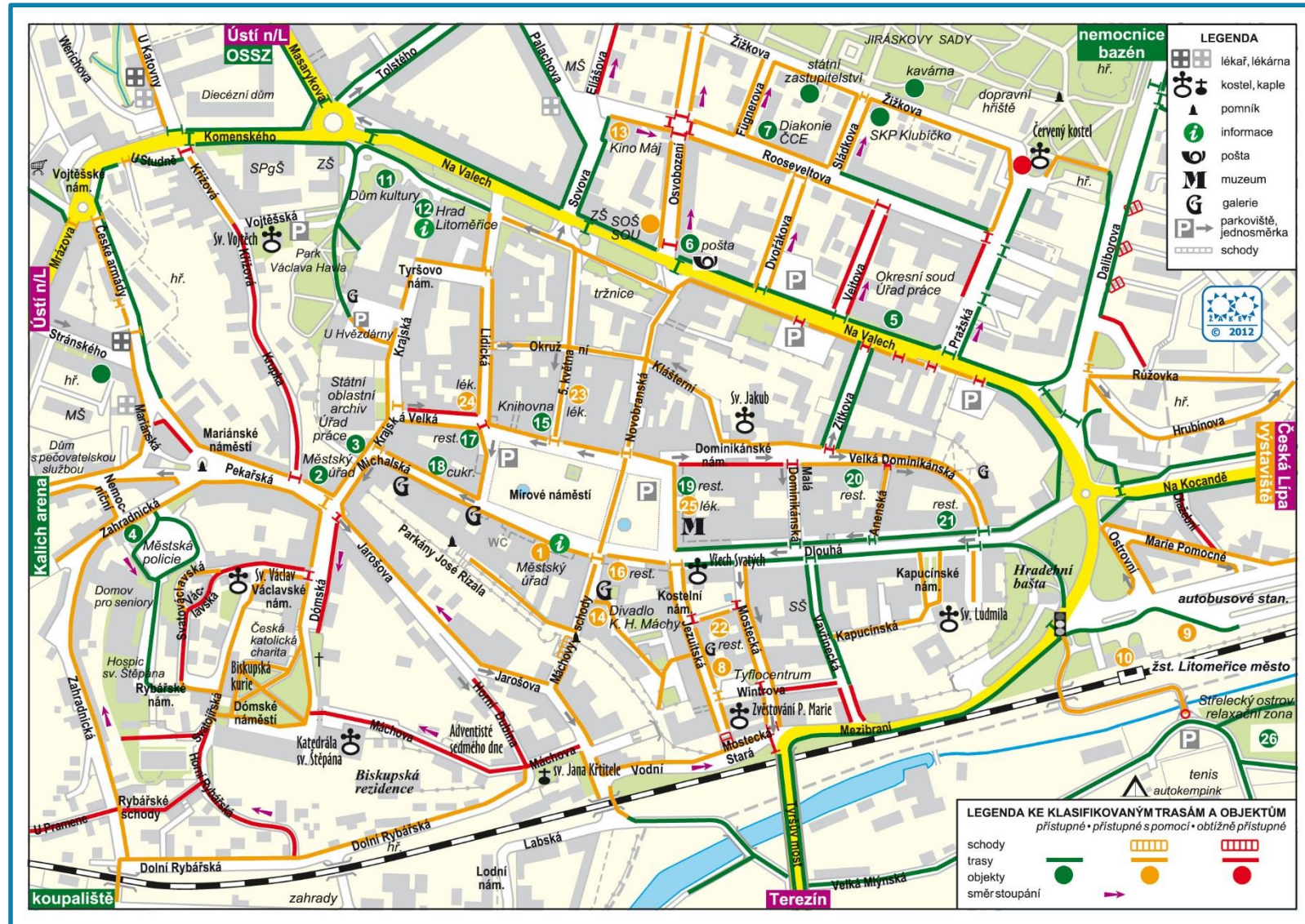
★ **Občan**

- Separovaný odpad
- Bloky pro čištění ulic
- Sociální služby
- Volební okrsky
- Hřiště / Sportoviště

Nápvěda



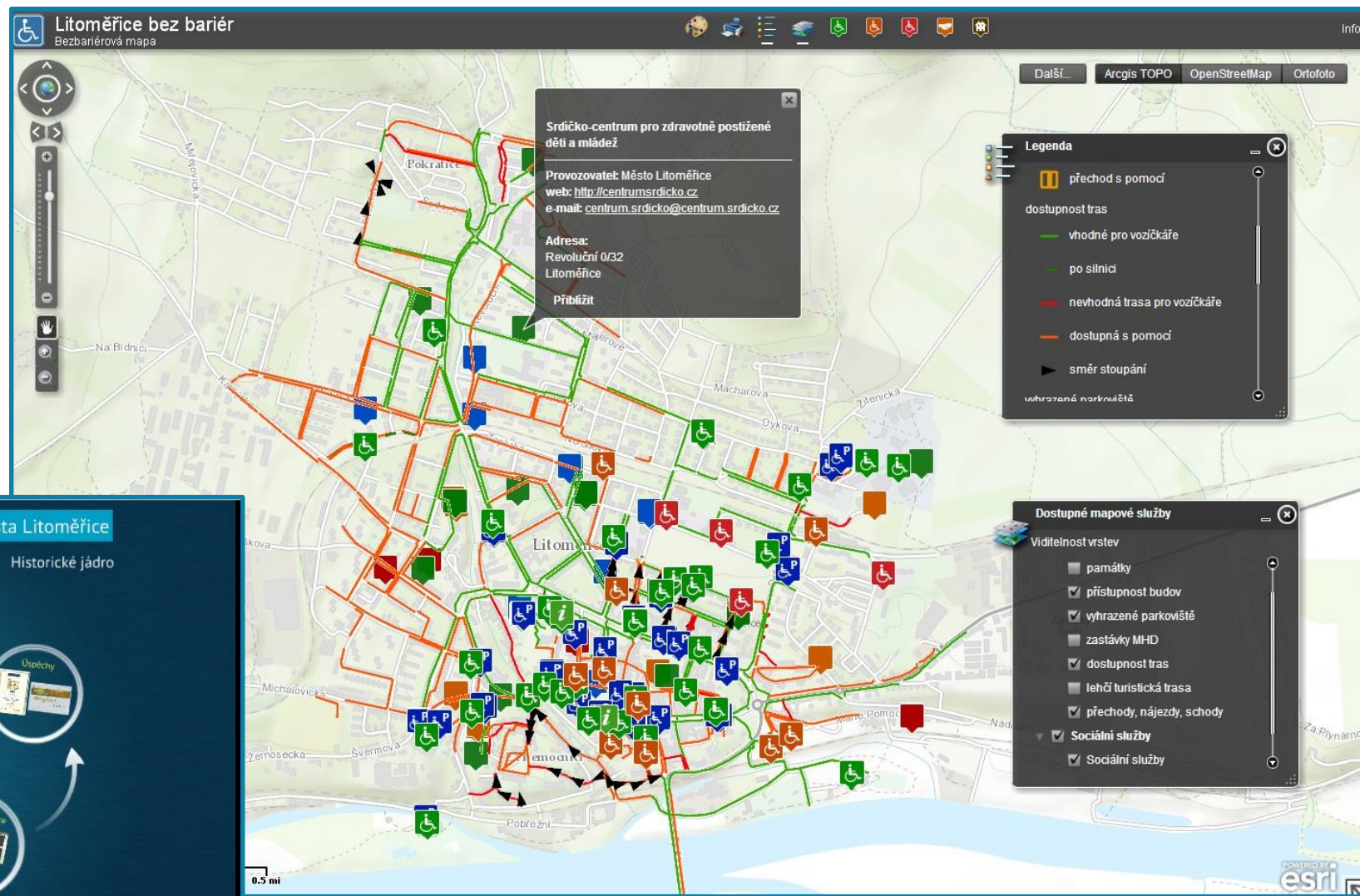
2011



JDE TO



2012



2012



zlatyerb.obce.cz Ústecký kraj | krajské kolo soutěže

Zlatý erb 2013
3. místo v kategorii nejlepší elektronická služba

Litoměřice
Mapa bezbariérových tras města Litoměřice

Oldřich Bubeníček, hejtmán



Egovernment
STŘEDISKO VEŘEJNÉ SPRÁVY

THE BEST 2012

KPMG

3. místo
v kategorii projekty měst
projekt
**MAPA BEZBARIÉROVÝCH TRAS
MĚSTA LITOMĚŘICE**

PROVOZOVATEL:
Město Litoměřice

REALIZÁTOR:
Město Litoměřice

V Praze dne 19. 11. 2012

Ing. Michal Jirkovský
šéfredaktor
magazín Egovernment

2013



Vyhledat trasu

Moje místa



Uložit do Mých míst

Uzavírky - voda 2013

Info mapka z dostupných zdrojů

Pokud máte aktuálnější info napište na

gis@litomerice.cz (lze zaslat i foto)

s informacemi v kolik hodin, kde došlo k uzavírce či
zaplavení komunikace

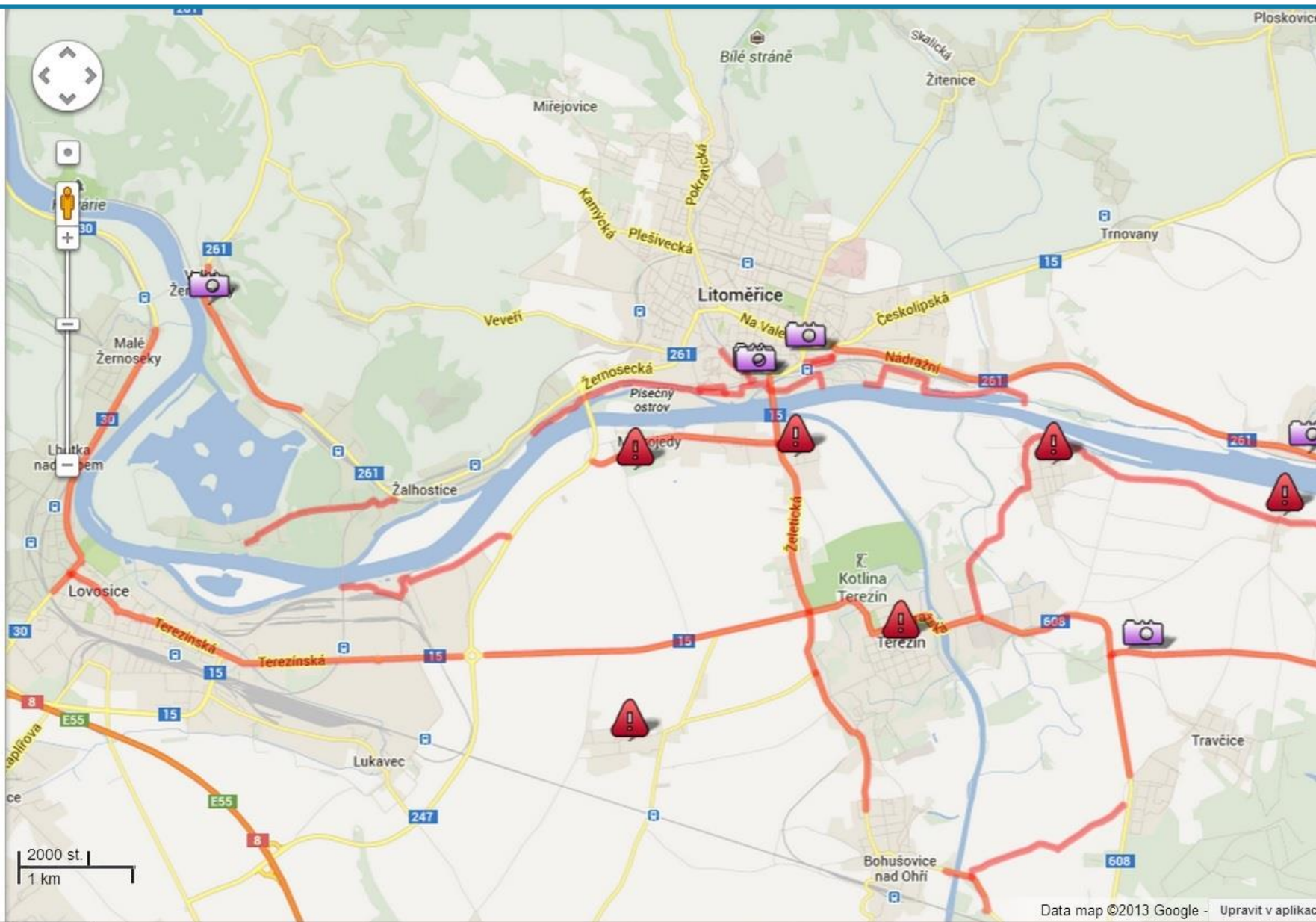
Veřejná · Počet zobrazení: 3 464

Vytvořeno 4. 6. 2013 · Autor: info · Počet hodin uplynulých od posle

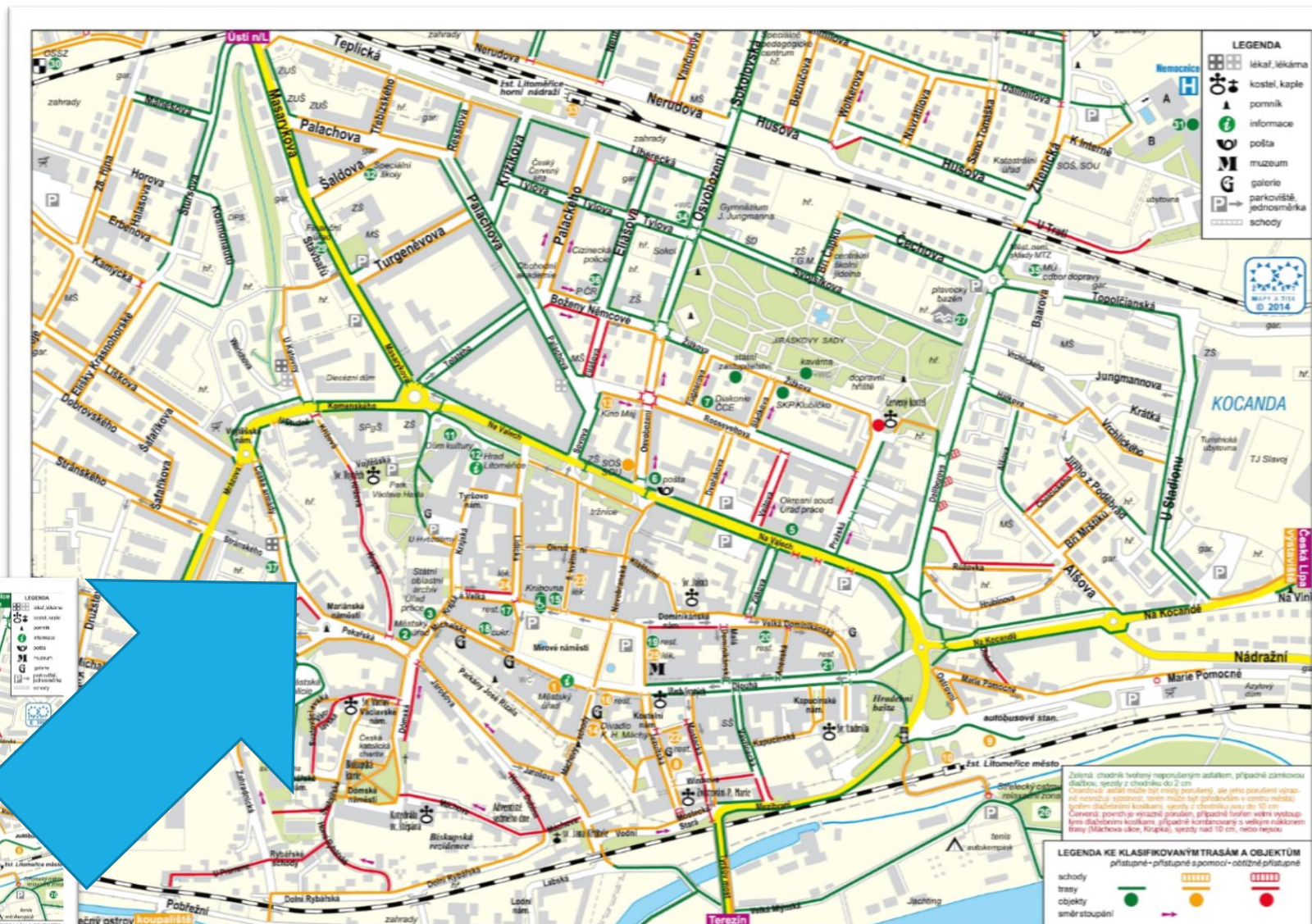
★★★★★ 5 hodnocení · Napsat komentář · Jazyk KML ·

+1 0

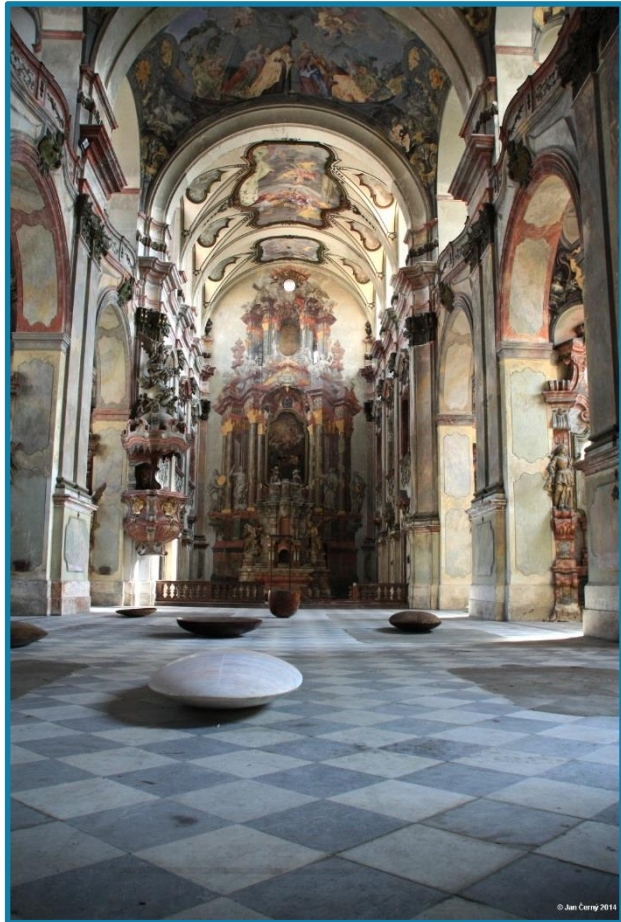
- Uzavírka
Tyršův most 4.6.2013 od 5:00h Most je uzavřen i pro pěší!!!!
- Uzavírka
uzavírka mostu
- Uzavírka
Hošťka Štětí
- Neprůjezdné
- Neprůjezdné
- Neprůjezdné
- Uzávěra
Malé Žernoseky- Lhotka nad Labem 4.6.2013 od 7:45 zdroj:
<http://mapa.dopravniinfo.cz/>
- Uzávěra
Křešice - Záhořany 4.6.2013 od 10:00h
- Zaplaveno
4.6.2013 12:00 voda přetéká přes vozovku u kruhového objezdu
od golf.hřiště k RD
- Neprůjezdné
III/00815 Mlékojedy v úseku od x I/15 po x II/247 v délce 1,7km o
1.00 hod. 4.6.2013



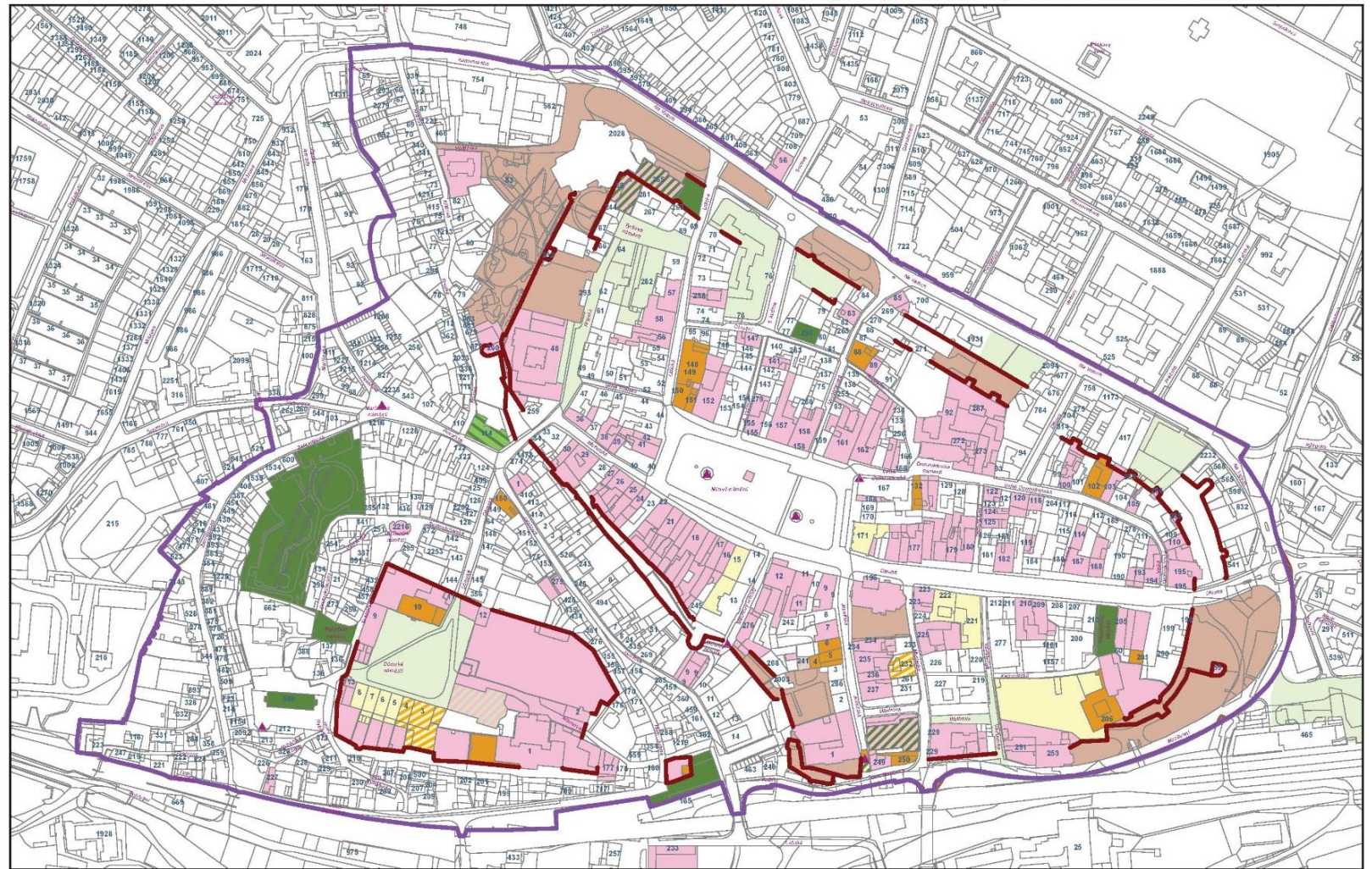
2014



2014



Program regenerace městské památkové rezervace Litoměřice na období 2015 - 2020



Plán č. 9

<p>MĚSTSKÁ PAMÁTKOVÁ REZERVACE LITOMĚŘICE</p>	<ul style="list-style-type: none"> oblast městské památkové rezervace hrady 103 státní památková A památková kulturní památka - I. třídy B památková kulturní památka Realizované stavby dle programu Regenerace Připravené stavby dle programu Regenerace 	<ul style="list-style-type: none"> Realizované a plánované stavby KIP programu Regenerace Realizované a plávané stavby kombinované s Realizované a plávané stavby Realizované a plánované stavby ostatní Připravené stavby dle ostatní Realizované a plávané stavby na KIP Připravené stavby dle ostatní na KIP Stavby veřejná infrastruktura do roku 2013 	
	<p>Přehled realizovaných i plánovaných akcí obnovy</p> <p>Podklad: <i>Katastrální mapa</i></p> <p>Zdroj: <i>GIS Města Litoměřice, ČÚZK</i></p> <p>Datum: 08/2014</p>		

Podrobnosti Podkladová mapa

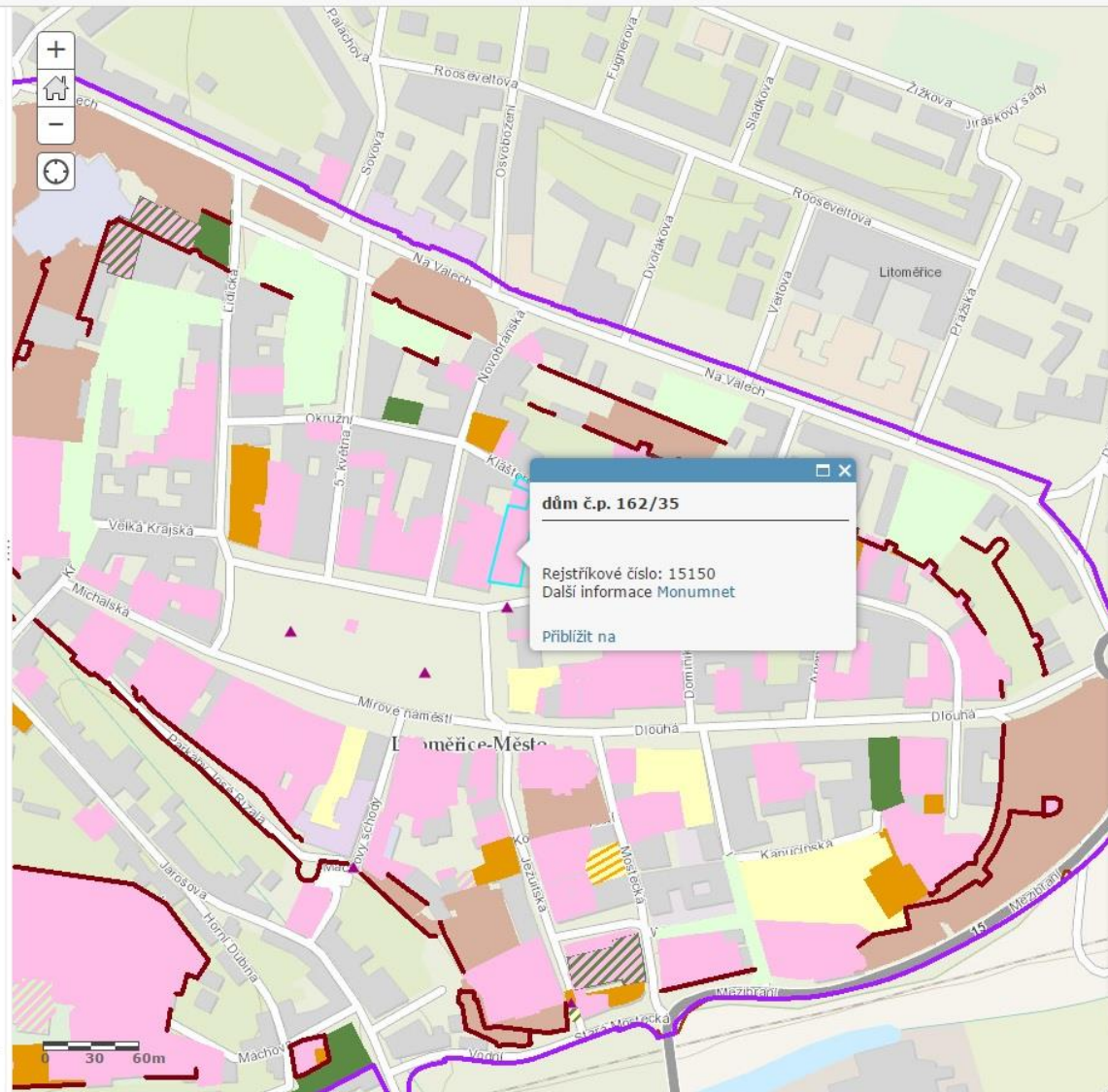
Sdílet Tisk Měření Najít adresu nebo místo

O aplikaci Obsah Legenda

Obsah

- MPR
 - Hranice městské památkové rezervace
 - Ochranné pásmo MPR Litoměřice
 - Hradby
 - Nemovitá kulturní památka - bod
 - Přehled realizovaných i plánovaných akcí obnovy MPR Litoměřice
 - Nemovitá kulturní památka
 - Obnovená veřejná prostranství do roku 2010
 - Nemovitá kulturní památka
 - Realizovaná obnova KP program Regenerace
 - Plánovaná obnova KP program Regenerace
 - Realizovaná i plánovaná obnova KP program Regenerace
 - Realizovaná obnova kombinovaná
 - Realizovaná obnova ostatní
 - Realizovaná a plánovaná obnova ostatní
 - Plánovaná obnova ostatní
 - Realizovaná obnova ostatní na KP
 - Plánovaná obnova ostatní na KP

Topographic



dům č.p. 162/35
 Rejstříkové číslo: 15150
 Další informace Monumnet
 Přiblížit na

Nemovitě památky

monumnet.npu.cz/pamfond/list

Aplikace ArcGIS Server Správce

Nemovitě památky Zpěťhledání

Intranet (PIN):
 OK

pro tisk: stránka celý výběr do
 Excelu: stránka celý výběr

Číslo rejstříku	Uz	Název okresu	Sídelní útvar	Část obce	čp.	Par
15150 / 5-1771	S	Litoměřice	Litoměřice	Litoměřice-Město	čp.162	mě- dům

Památka : městský dům

Ochrana stav/typ uzavření : zapsáno do státního seznamu před r.1988

Památkou od : 3.5.1958

Číslo rejstříku ÚSKP : 15150/5-1771

Název okresu : Litoměřice

Sídelní útvar (město/ves) : Litoměřice

Část obce : Litoměřice-Město

Katastrální území : Litoměřice

Ulice,nám./umístění : Velká dominikánská

Číslo popisné : 162

Číslo orientační : ,35

Obec s rozšířenou působností : Litoměřice

Obec (obecní úřad) : Litoměřice

Stavební úřad : Stavební úřad - Městský úřad Litoměřice

Finanční úřad : Finanční úřad pro Ústecký kraj, územní pracoviště v Litoměřicích

Historická země : Čechy

Identifikátor záznamu (IdReg) : 125611

Parcely:

parc. dle omezení památkové ochrany; specifikace/poznámka

Katastrální území: Litoměřice

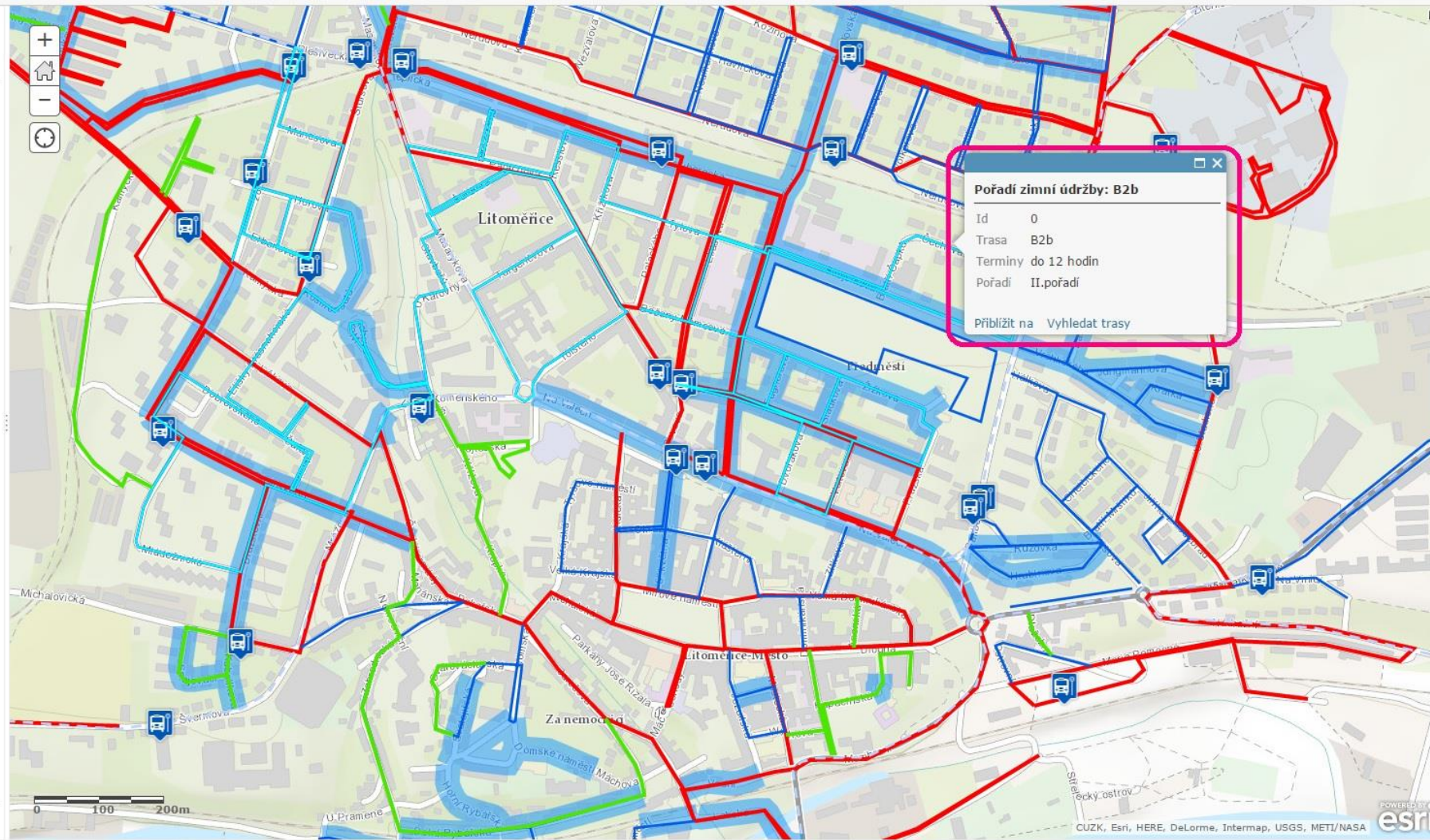
Podrobnosti Přidat Podkladová mapa

Uložit Sdílet Tisk Trasy Měření Záložky Najít adresu nebo místo

O aplikaci **Obsah** Legenda

Obsah Zobrazit obsah mapy

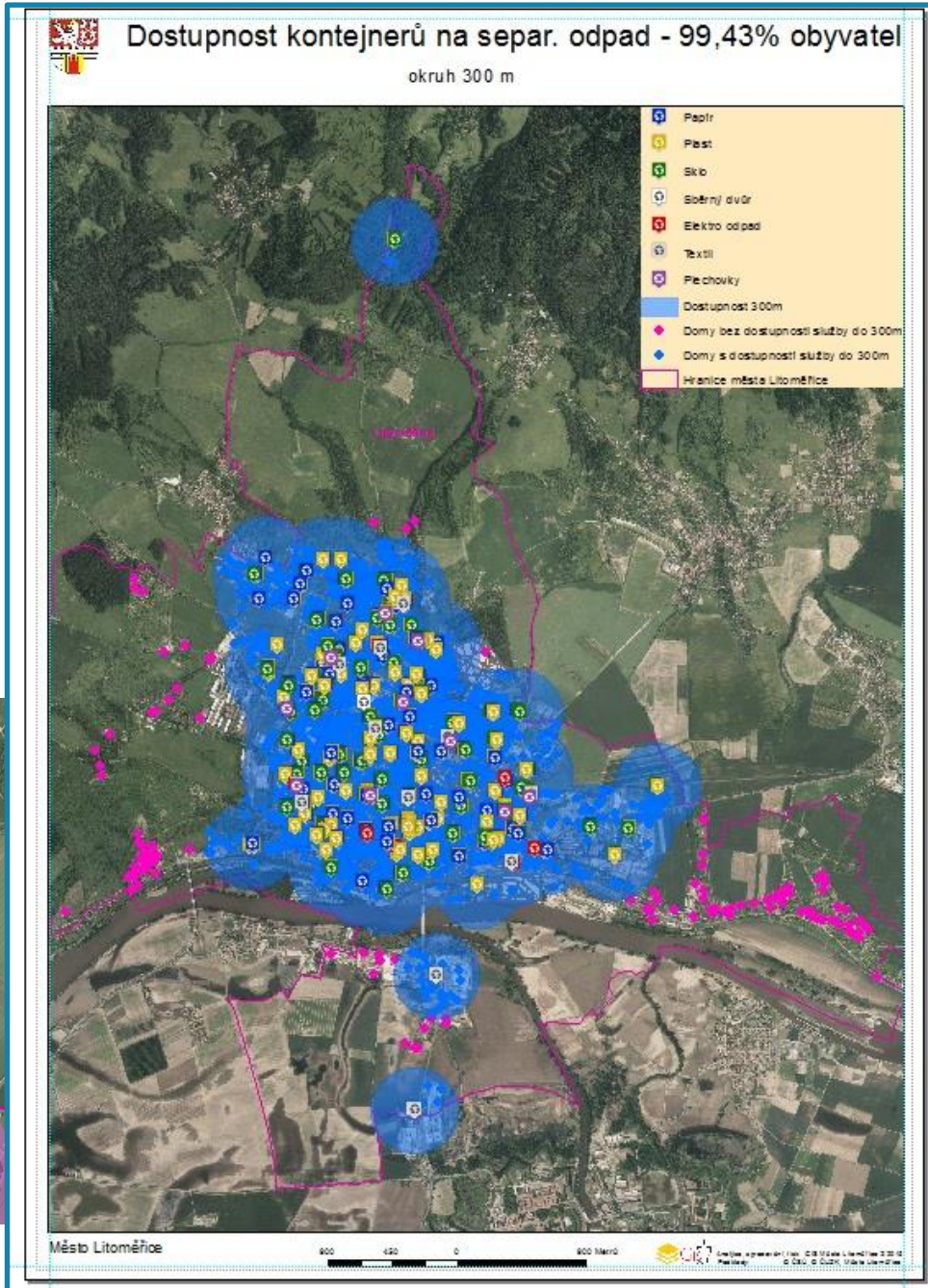
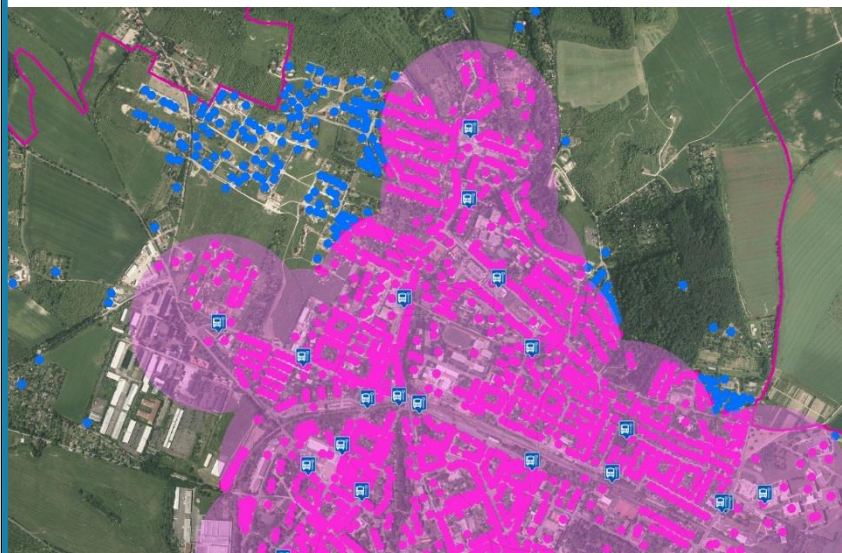
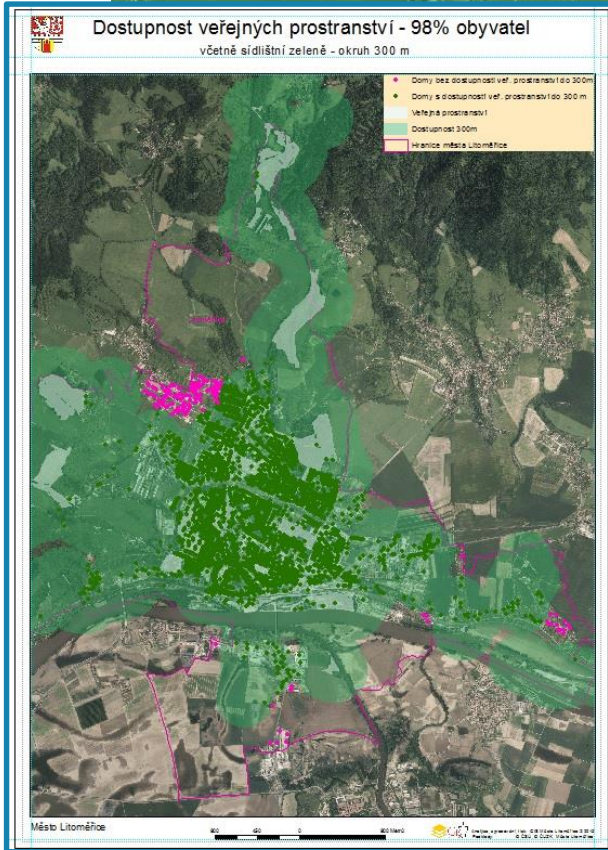
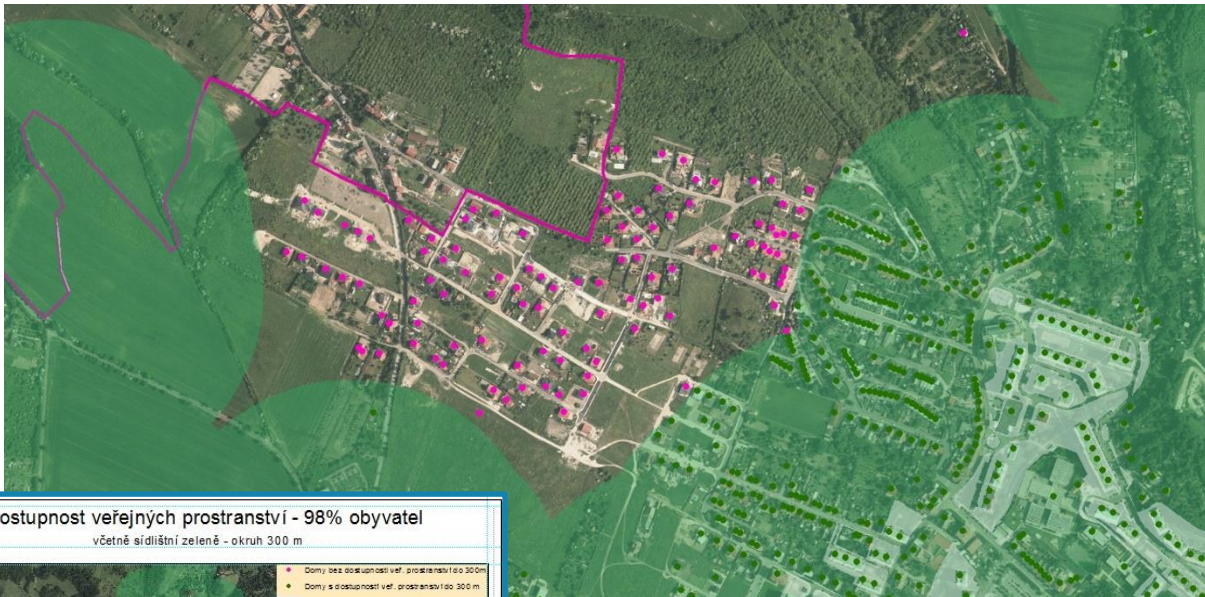
- Zimní údržba - Zastavky
- Zimní údržba - Úklid do 4 hodin
 - I. pořadí
- Zimní údržba - Úklid do 12 hodin
 - II. pořadí
- Zimní údržba - Nejpozději do 48 hodin
 - III. pořadí
- Zimní údržba - Průjezdni úseky
 - průjezdni úsek
- Zimní údržba - Pořadí zimní údržby
 - I. pořadí
 - II. pořadí
 - III. pořadí
 - průjezdni úsek
- Zimní údržba - Nesolit
- Zimní údržba - Názvy ulic
- Topographic



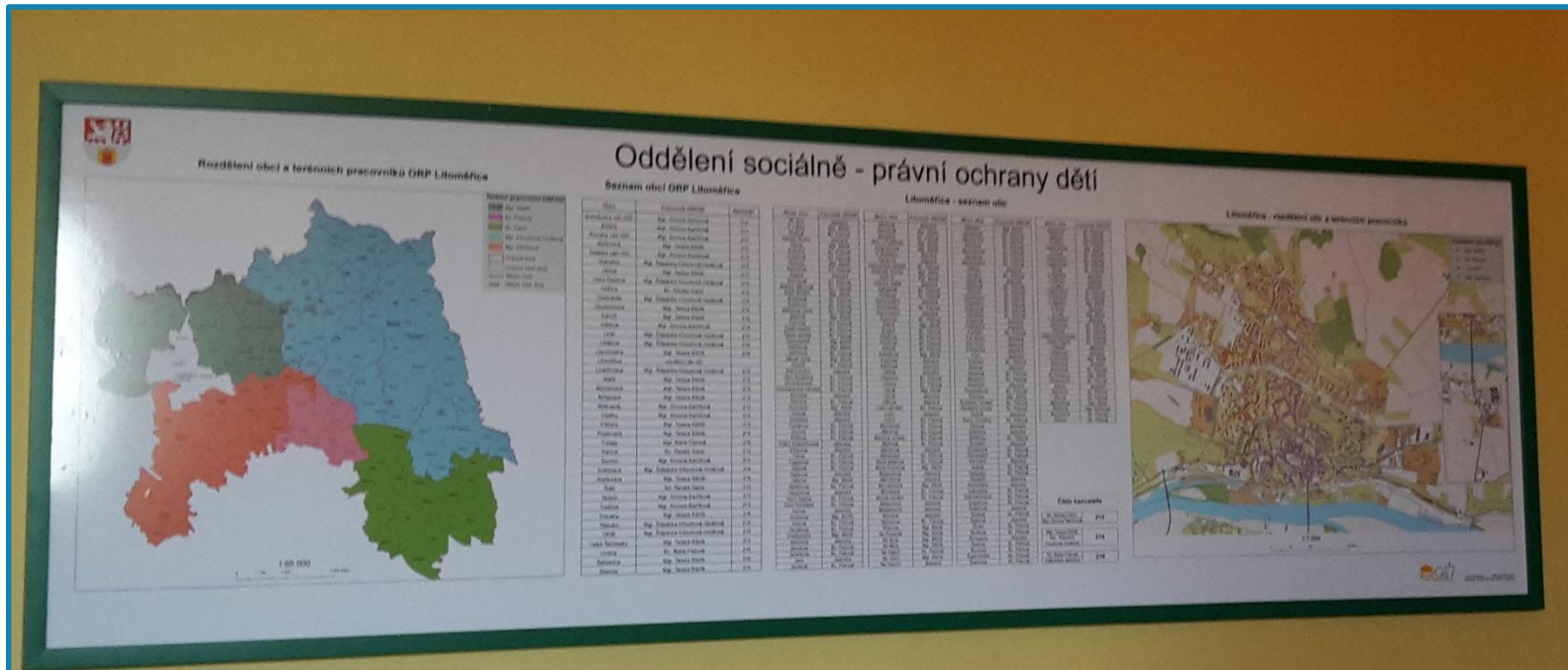
Pořadí zimní údržby: B2b

Id	0
Trasa	B2b
Termíny	do 12 hodin
Pořadí	II. pořadí

Přiblížit na Vyhledat trasy



2015



Litoměřice

Geografický informační systém



Vybrané mapy Litoměřice



**Dětská hřiště a sportoviště
Litoměřice**



Uzavírky 2017



Bezbariérové trasy



**Informace o technické
infrastruktuře dle § 166**

Připravené mapy a aplikace si vyberte posunem šipek v galerii. V mapě se lze pohybovat, přibližovat, klikáním do mapy lze zobrazit další informace k objektům v mapě. V případě Vašich dotazů, námětů či připomínek k mapám se obraťte na správce geografického informačního systému.

DĚKUJI ZA POZORNOST

Ing. Leona Slabochová
Městský úřad Litoměřice
leona.slabochova@litomerice.cz

